

(SE)

HYDRAULSYSTEM

Volym hydraulsystem ca 56 l
 Pumptyp Variabel lastkännande kolvypump
 Systemtryck standard 16,5 MPa
 Flöde 0-61 l/min

ELMOTOR

Effekt 15 kW
 Varvtal Se maskinskytt
 Spänning/frekvens Se maskinskytt
 Ström Se maskinskytt
 Startkopplare Y/D-start

STYRSYSTEM

Manöverdon Bärbar manöverlåda
 Överföring Radio / Kabel
 Signalöverföring Digital

(DE)

HYDRAULIKANLAGE

Volumen der Hydraulikanlage ca 56 l
 Pumpentyp variable lasterfassende Kolbenpumpe
 Nenndruck der Anlage 16,5 MPa
 Fluß 0-61 l/min

ELEKTROMOTOR

Leistung 15 kW
 Drehzahl Entspr. Datenschild
 Spannung/ Frequenz Entspr. Datenschild
 Strom Entspr. Datenschild
 Anlasserkopplung Sterndreieckanlasser

BEDIENUNGSANLAGE

Bedienungsgerät tragbares Bedienungskästchen
 Übertragung durch Radio / Kabel
 Signalübertragung digital

(GB)

HYDRAULIC SYSTEM

Volume hydraulic tank approx 56 litres
 Type of pump Variable load-sensing pistonpump
 Standard system pressure 16.5 MPa / 2393 psi
 Flow 0-61 l/min / 0-16 US gal/min

ELECTRIC MOTOR

Effect 15kW
 Rotation speed Acc. to machine plate
 Voltage/frequency Indic. by mach plate
 Amperage Indic. by mach plate
 Starting device Y/D-starter

CONTROL SYSTEM

Control unit Portable operating box
 Transmission Cable/Radio
 Signal code Digital

(FR)

SYSTÈME HYDRAULIQUE

Volume réservoir hydraul. env. 56 l
 Pompe type à pistonvariable, à capteur de charge
 Pression 16,5 MPa
 Débit 0-61 l / min

MOTEUR ÉLECTRIQUE

Puissance 15 kW
 Rotation Voir plaquette
 Tension/fréquence Voir plaquette
 Courant Voir plaquette
 Couple démarrage Y/D

SYSTÈME DE COMMANDE

Organe de manoeuvre Boîtier de commande portable
 Transmission Par câble / radio
 Transmission des signaux Digitale



(SE)

Tekniska data

(GB)

Technical data

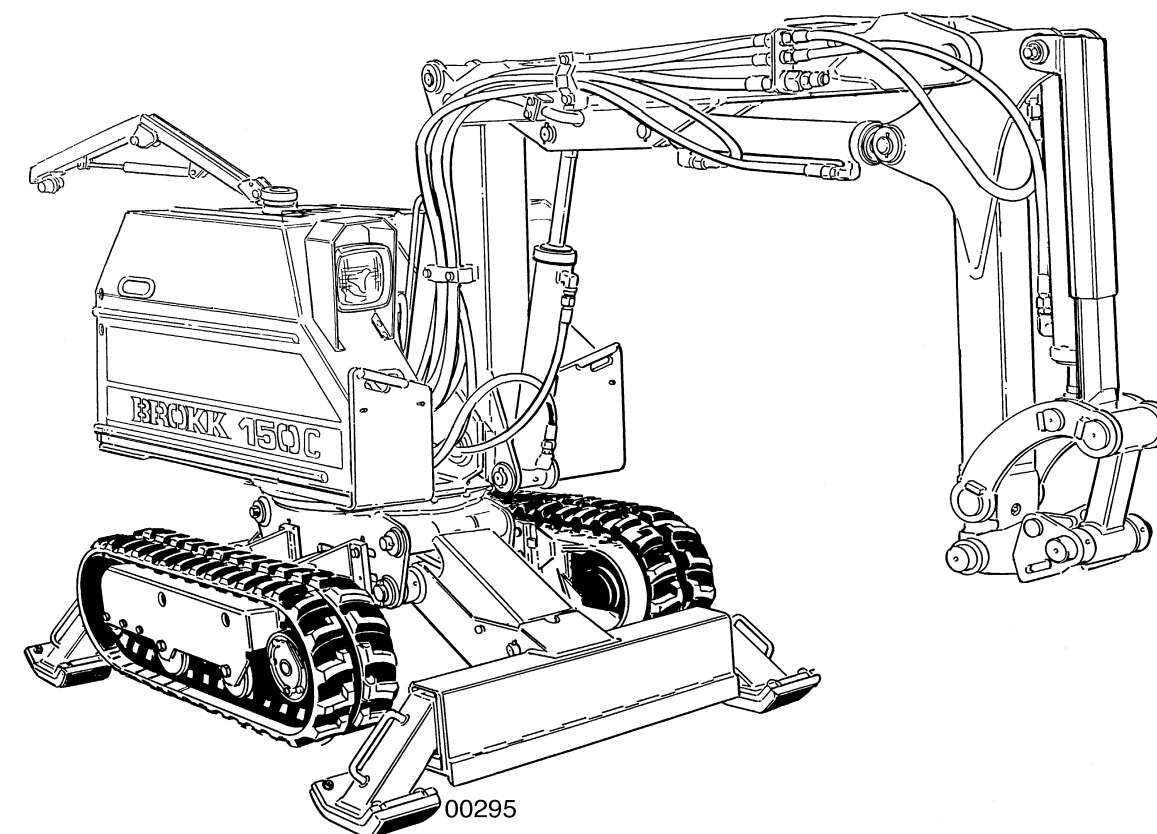
(DE)

Technische Daten

(FR)

Caractéristiques techniques

Brokk 150C



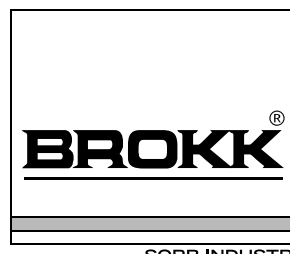
Bilderna i denna trycksak är endast illustrationer och visar inte nödvändigtvis maskinens exakta utförande. Produkterna måste användas i överensstämmelse med allmän praxis, tillverkarens användarinstruktioner, lagar och förordningar gällande arbetsskydd och andra rekommendationer.

Pictures are illustrative only and do not necessarily show the configuration of products on the market at the given point in time. Products must be used in conformity with safe practice and applicable statutes, regulations, codes and ordinances.

Abbildungen dienen nur zur Darstellung und zeigen nicht unbedingt den Aufbau von gegenwärtig auf dem Markt verfügbaren Geräten. Geräte müssen entsprechend den Sicherheitsaspekten sowie geltenden Gesetzen, Regeln, Vorschriften und Bestimmungen eingesetzt werden.

Les illustrations de ce imprimé ont une valeur d'exemple uniquement. Les produits doivent impérativement être utilisés conformément aux normes de sécurité en vigueur.

Rätten till ändringar utan föregående meddelande förbehålles. / Änderungen und Irrtum vorbehalten. / Specifications subject to alteration without prior notice. / Caractéristiques sujettes à des modifications sans préavis.



Brokk AB
 PO Box 730
 SE-931 27 Skellefteå · Sweden
 Tel: +46 910 711 800
 Fax: +46 910 711 811
 E-mail: info@brokk.com
 www.brokk.com

Distributor:

800507-D

Part No. 3136 800507 Issue. D

SE

Tekniska data

MÅTTUPPGIFTER

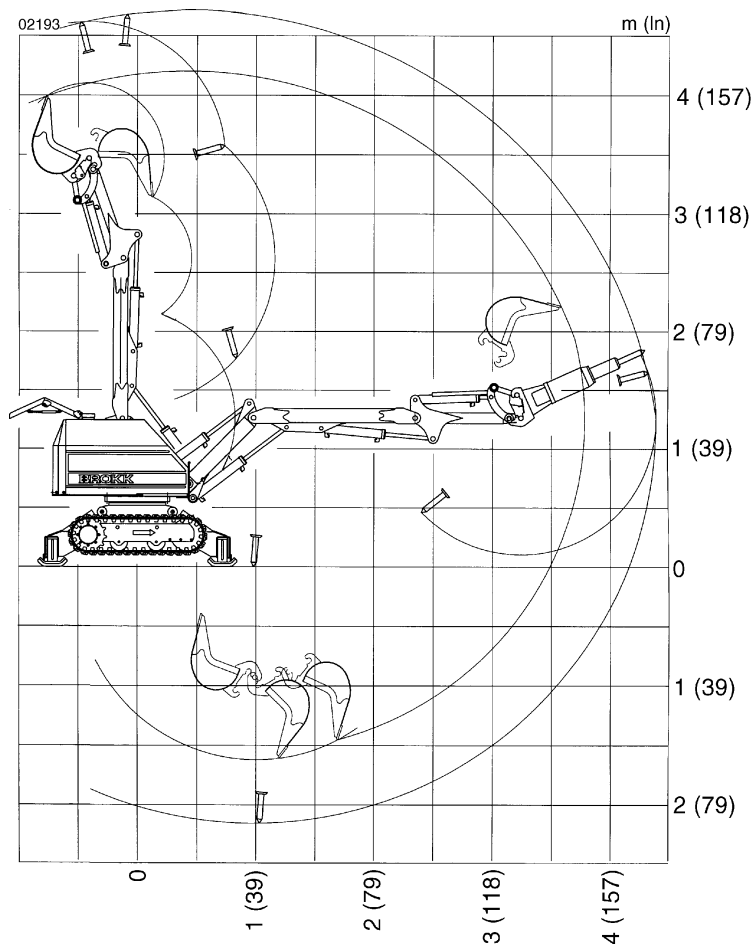
Transportlängd exklusive redskap	2340 mm
Transporthöjd, normalläge	1245 mm
Transporthöjd, lägsta	1185 mm
Transportbredd, borttagna stödbensfötter	
• Normalläge	1100 mm
• Med drivband i inre läget	780 mm
Arbetsbredd med nedfällda stödben	1200 mm
Frigångshöjd	200 mm
Bandbredd	200 mm
Bandlängd	1180 mm
Schaktblad (fram och bak)	780 x 195 mm
Arbetsområde runt maskinen (radie)	
(beroende på redskap)	3,5–4,5 m

VIKTUPPGIFTER

Vikt komplett utan redskap	1630 kg
Marktryck, band	0,048 N/mm ²

PRESTANDA

Armens maximala svänghastighet	7 s /360°
Max transporthastighet	1,0 m/s
Max stigningsvinkel, beroende av friktionen mot underlaget	≥ 30°



GB

Technical Data

MEASUREMENTS

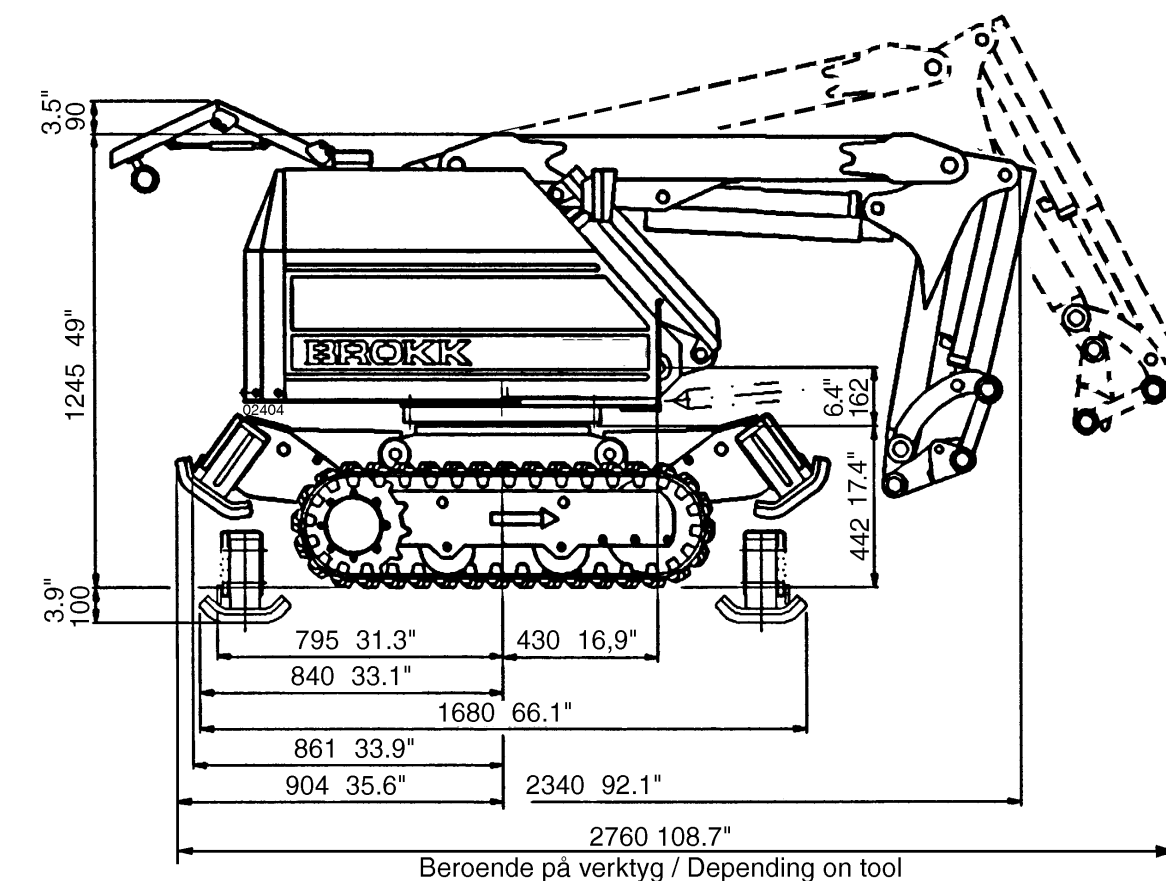
Transport length, excl. of attachment	2340 mm	92.13"
Transport height, normal position	1245 mm	49.02"
Transport height, lowest	1185 mm	46.65"
Transport width, removed outrigger feet		
• Normal position	1100 mm	43.30"
• Driving tracks at inner position	780 mm	30.7"
Operating width, outriggers extended	1200 mm	47.24"
Ground clearance	200 mm	7.9"
Track gauge	200 mm	7.9"
Track length	1180 mm	46.5"
Rock blade (front and rear)	780x195 mm	
	30.7" x 7.67"	
Working radius (depending on tool)	3.5-4.5 m	11.5' - 14.8'

WEIGHT

Weight, complete excl of attachment	1630 kg	3595 lb
Ground pressure, tracks	0,048 N/mm ²	14 lbf/in ²

PERFORMANCE

Maximum slewing arm speed	7s/360°
Maximum transport speed	1.0 m/s 2.1 miles/h
Maximum gradient, depending on the friction against the surface	≥ 30°



Beroende på verktyg / Depending on tool

DE

Technische Daten

MAßE

Transportlänge ohne Geräte	2340 mm
Transporthöhe Normallage	1245 mm
Niedrigste Transporthöhe	1185 mm
Transportbreite, ohne Stützbeinfüße	
• Normallage	1100 mm
• Mit Raupen in Innenlage	780 mm
Arbeitsbreite mit niedergeklappten Stützbeinen	1200 mm
Bodenfreiheit	200 mm
Raupenbreite	200 mm
Raupenlänge	1180 mm
Planierschild vorn, hinten	780 x 195 mm
Arbeitsbereich der Maschine (Radius)	
(je nach Arbeitsgerät)	3,5–4,5 m

GEWICHTE

Gesamtgewicht ohne Geräte	1630 kg
Bodendruck, Raupen	0,048 N/mm ²

LEISTUNG

Max. Schwenkgeschwindigkeit des Auslegers	7 s /360°
Max. Transportgeschwindigkeit	1,0 m/s
Max. Steigungswinkel, von der Reibung gegen die Unterlage abhängig	≥ 30°

FR

Caractéristiques techniques

DIMENSIONS

Longueur, outil n.c	2340 mm
Hauteur, position normale	1245 mm
Hauteur la plus basse	1185 mm
Largeur, patins de vérins enlevés	
• Position normale	1100 mm
• Chenilles pos.inférieure	780 mm
Largeur au travail, béquilles rabattues	1200 mm
Garde au sol	200 mm
Largeur chenilles	200 mm
Longueur chenilles	1180 mm
Lames de butoir(av.et arr.)	780x195 mm
Zone de travail (rayon)	
(suivant l'outil)	3,5 - 4,5 m

POIDS

Poids total outil n.c	1630 kg
Pression au sol, chenilles	0,048 N/mm ²

PERFORMANCES

Vitesse max. rotation du bras	7 s/360°
Vitesse max. de transport	1,0 m/s
Pente max. suivant le frottement contre le sol	≥ 30°

